

OPTIMA, spol. s r.o.
Žižkova 738
56601 Vysoké Mýto

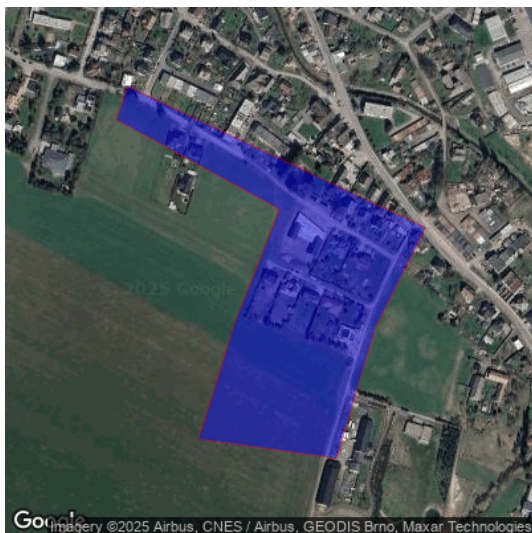
Dne: 26.08.2025
Vaše č.j.:
Naše č. j.: 11340/25

Věc: Lanškroun, lokalita Na Výsluní-projekt. dokumentace pro výstavbu technické a dopravní infrastruktury

K Vašemu dotazu ze dne 26.08.2025 sdělujeme, že v k.ú. Lanškroun se v místě, které bylo vymezeno ve Vaší žádosti (viz níže), nenachází podzemní dálkové zařízení ani nadzemní objekty, jejichž vlastníkem či provozovatelem je společnost ČEPRO, a.s., a místo není dotčeno ani jinými jejími zájmy.

Vymezené území:

Lanškroun



Platnost tohoto sdělení je 12 měsíců ode dne jeho vyhotovení.

ČEPRO, a.s.
oddělení evidence a správy nemovitostí

Sdělení je generováno automaticky ze software evidenci sítě technické infrastruktury a zařízení ČEPRO, a.s.. Kontakt pro případ dotazů: Lucie Vojtěchová, tel. 221/968 129, email: lucie.vojtechova@ceproas.cz